


**POZNÁMKA:**

-VEŠKERÉ ROZMĚRY JE NUTNO OVĚŘIT NA STAVBĚ

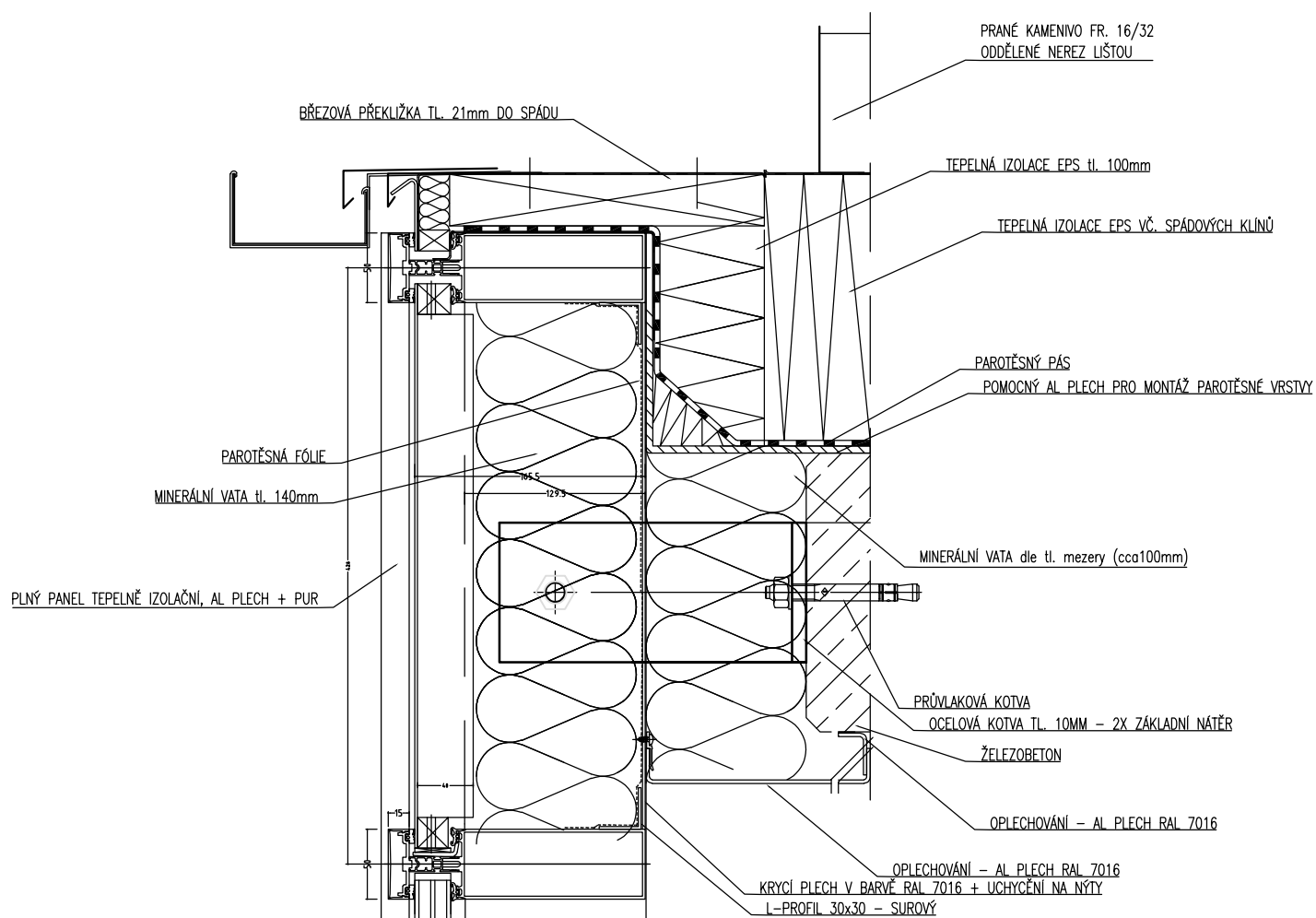
-VÝPIS VÝROBKŮ NENAHRAZUJE DÍLENSKOU DOKUMENTACI, TA BUDE ZPRACOVÁNA DODAVATELEM A  
PŘEDLOŽENA GP A INVESTOROVÍ K ODSOUHLASENÍ

-DÍLENSKÁ DOKUMENTACE JE SOUČÁSTÍ DODÁVKY VÝROBKŮ!

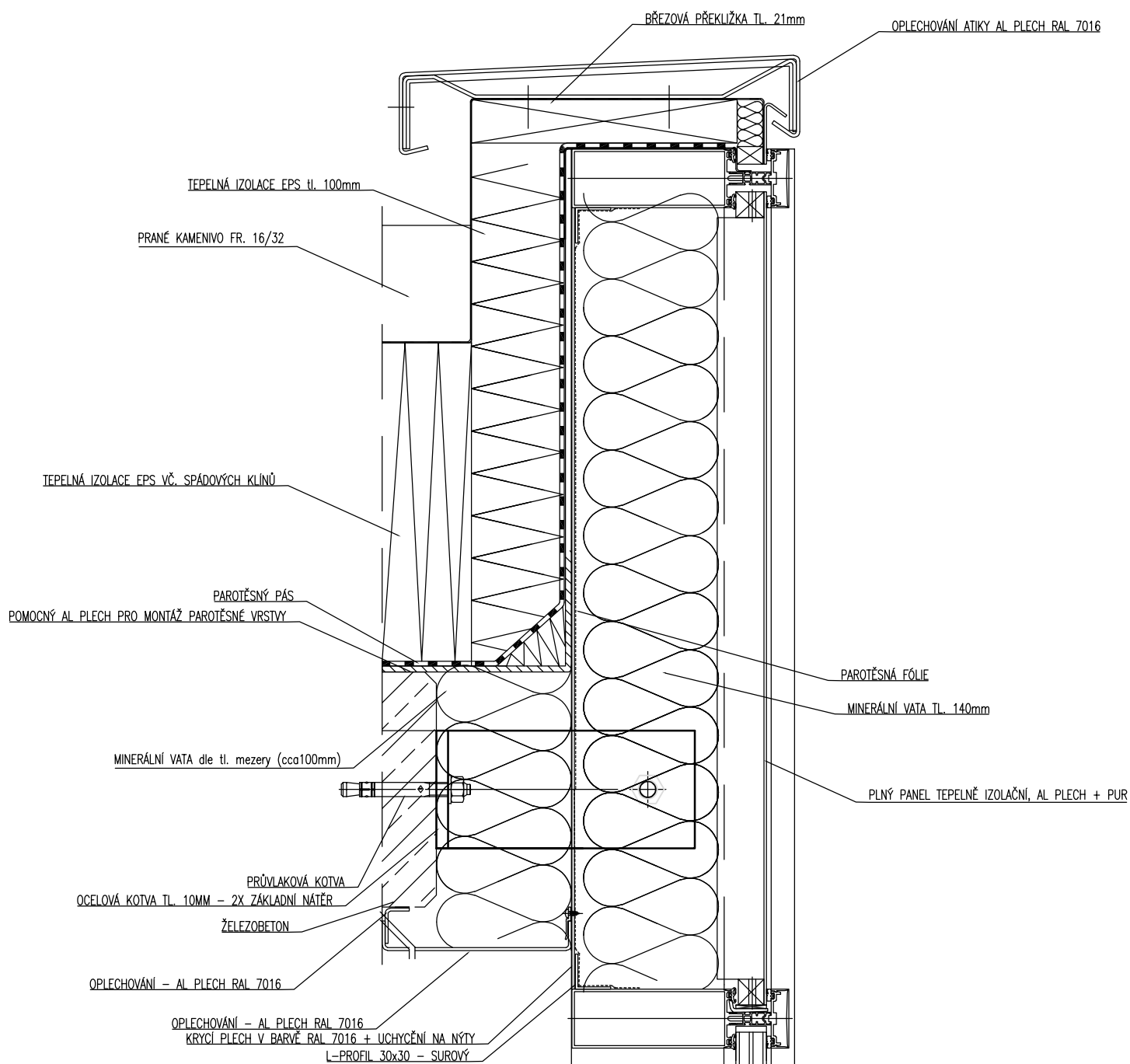
± 0.000 = SO 01: 260.90, SO 02 259.00 m.n.m. B.p.v.

INVESTOR : STATUTÁRNÍ MĚSTO BRNO		DOMINIKÁNSKÉ NÁM. 196/1, 602 00 BRNO	
MATEŘSKÁ ŠKOLA A ŠKOLNÍ DRUŽINA BRNO, KIKRLEHO			
STUPEŇ : DOKUMENTACE PRO PROVÁDĚNÍ STAVBY			
GENERÁLNÍ PROJEKTANT :		 <small>atelier Slavičkova 1a, 638 00 Brno IČO: 282 79 999 DIČ: CZ 282 79 999</small>	
PROFESE : ARCHITEKTONICKO STAVEBNÍ ŘEŠENÍ		STAVEBNÍ OBJEKT : SO 02 – MATEŘSKÁ ŠKOLA	
VEDOUcí PROJEKTANT :	ING.ARCH. IVO ŠVÁBENSKÝ	<b>IS-ARCH s.r.o.</b> <small>Slavičkova 827/1a 638 00 Brno IČ: 28279999</small>	
ZODPOVĚDNÝ PROJEKTANT :	ING.ARCH. MARTIN BORÁK		
VYPRACOVAL :	JIŘÍ MASOPUST		
KONTROLOVAL :	ING.ARCH. MARTIN BORÁK		
NÁZEV VÝKRESU :	DATUM : 8/2024		
DETAILY	MĚŘÍTKO :		
	PARÉ :	ČÍSLO VÝKRESU :	D.1.1.16

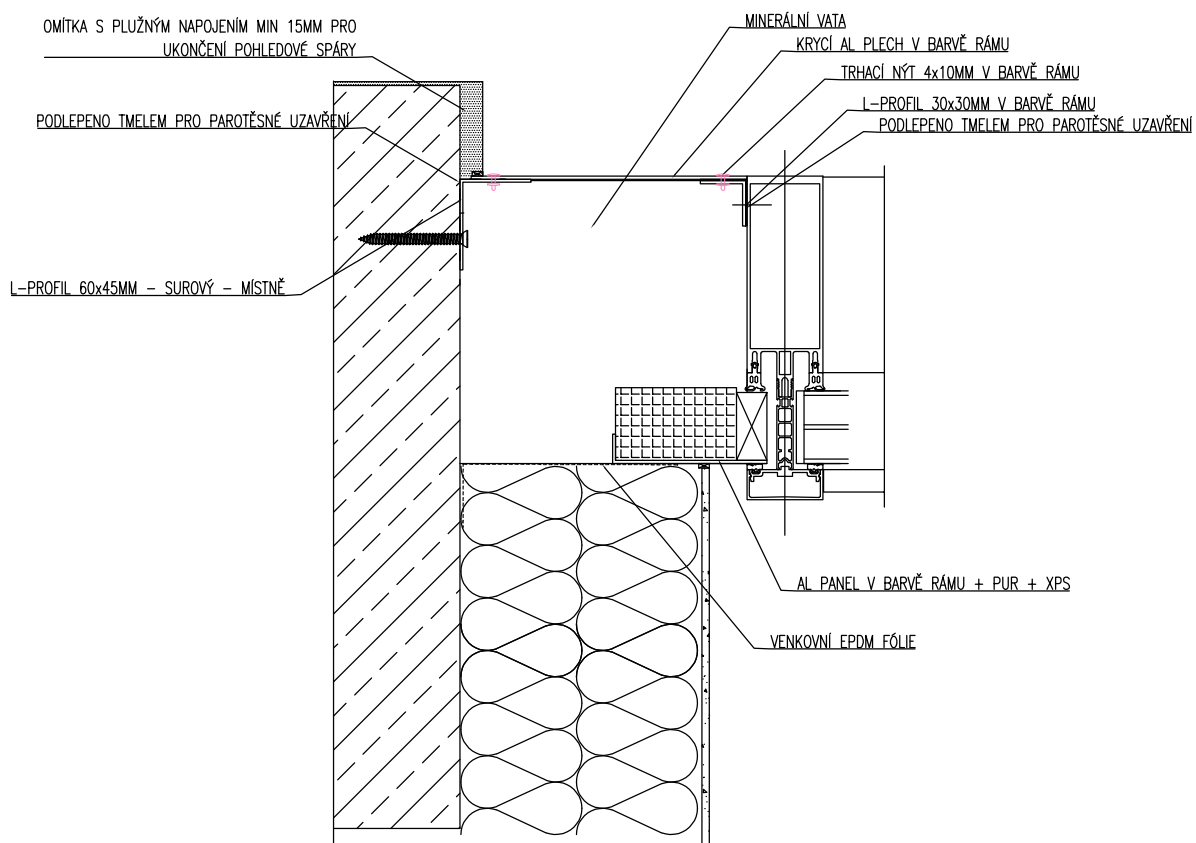
# DETAIL "KRČKU" - UKONČENÍ PLOCHÉ STŘECHY U OKAPU



# DETAIL "KRČKU" - UKONČENÍ PLOCHÉ STŘECHY U ATIKY



# DETAIL "KRČKU" - NAPOJENÍ NA STĚNU



# DETAIL "KRČKU" - NAPOJENÍ NA SOKL

